

契約書類など資料のお渡しに便利!

# 名入れ手提げ袋

契約書類や資料を纏めてお渡しするのに便利な手提げ袋です。当社で販売している不動産重要ファイルも入るサイズとなっています。小ロット50枚からご注文いただけます。

厚いコート紙を使用しているため、耐久性があり、マット加工で落ち着いた雰囲気に仕上がります。



## ■50枚の場合

アットホーム  
会員価格 **82,500円** (税込) [定価: 90,750円 (税込)]

### <商品仕様>

- 材 質 : コート紙 (表面マット加工)
- 持 手 : ハッピータック白 (プラスチック製)
- 本 体 色 : 白
- サ イ ズ : 幅280mm×高さ360mm×マチ80mm
- 刷 色 : ●青●桃●緑●赤●橙●黒 (1色選択)
- 納 期 : 版下校了後約20営業日 (土・日・祝除く)

※版下作成代が別途アットホーム会員価格2,200円 (税込) [定価2,400円 (税込)] がかかります。 ※ご請求は納品後となります。 ※会員以外のお客さまは、定価販売となり、1注文当たり送料が北海道・九州・沖縄および離島は2,200円 (税込)、その他の地域は一律1,650円 (税込) がかかります。当社指定の銀行への入金 (お振込み手数料はお客さま負担) が確認でき次第、作成を開始いたします。 ※高温、多湿での保管は避けてください。 ※広告と商品とは、色合いが異なる場合があります。 ※画像はイメージです。

掲載以外にも多数の不動産業務用ツールをご用意  
詳しくは営業担当またはカスタマーセンターまで

アットホームショップ



※本商品はアットホームショップで購入できません。



お申込みは、裏面の申込書をご利用ください。☎

●お問合せは「営業担当」または下記までお願いいたします。

カスタマーセンター



0570-01-1967

または Tel.050-5538-0935

●メールでのご注文は、  
申込書を添付し、下記までお送りください。

✉ メールアドレス

customer@athome.jp

# 名入れ手提げ袋 申込書

アットホーム株式会社 行 ※太枠内のみご記入ください。

年 月 日

●申込書1枚につき、1注文です。 ●100枚以上は、100枚単位での注文をお願いいたします。

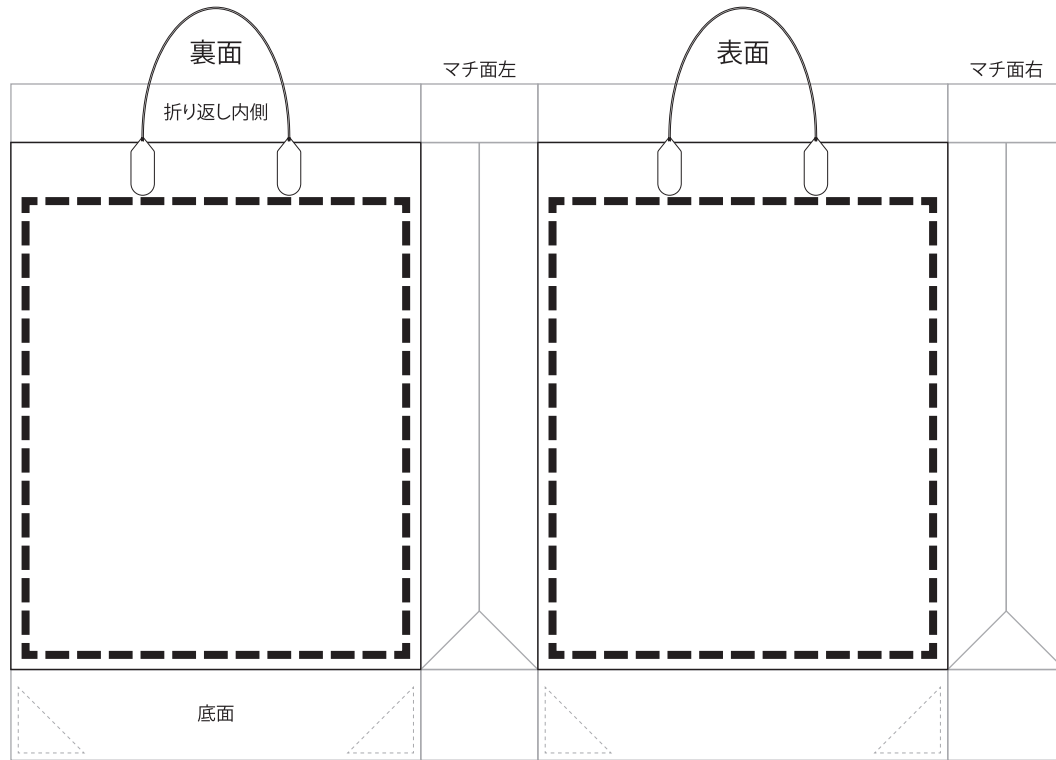
数量	50枚	100枚	200枚	300枚	400枚	500枚
アットホーム会員価格(税込)	@ 1,650円	@ 935円	@ 715円	@ 495円	@ 385円	@ 330円
定価(税込)	@1,815円	@1028.5円	@786.5円	@544.5円	@423.5円	@363円

※数量600枚以上につきましては、別途見積りいたします。 ※版下作成代が別途アットホーム会員価格:2,200円(税込)[定価:2,420円(税込)]がかかります。 ※ロゴ・マーク・レース代は別途料金がかかります。 ※版下を訂正する場合は版下訂正代がかかります。 ※版下有効期限は校了日より2年間です。 ※ご請求は納品後となります。 ※会員以外のお客さまは、定価販売となり、1注文あたり送料が北海道・九州・沖縄および離島は2,200円(税込)、その他の地域は一律1,650円(税込)がかかります。当社指定の銀行への入金(お振込み手数料はお客さま負担)が確認でき次第、作成を開始いたします。 ※広告と商品とは、色合いが異なる場合があります。

●太枠内に必要事項をご記入ください。

数量	枚	書体	角ゴシック・丸ゴシック・明朝	刷色 <small>刷色は6色の中から1色選択してください。</small>	青・桃・緑・赤・橙・黒
----	---	----	----------------	--	-------------

●点線内に名入れ内容をご記入ください。



- ※左図は手提げ袋の展開図です。
- ※名入れ範囲は点線内となります。
- ※その他の書体・刷色をご希望の場合は、名入れ内容記入欄にその旨をご記載ください。
- ※名入れ範囲外に着色をする場合は、該当箇所にその旨をご記載ください。
- ※片面のみの名入れをご希望の場合は、その旨をご記載ください。

〒	—		—	
	都道府県		市区町村	
お届け先	印			
Tel	—	—	Fax	—

本体代(税込)	版下作成代(税込)	送料(税込)	合計(税込)
円	円	円	円

備考	
----	--

会員コード	.....	記入者	印
営業所名			
担当者コード	.....	所属長	印
担当者名			